

MADAME

Pour une **ÉGALITÉ**
professionnelle sur le territoire rural

NEWSLETTER #5



Un projet collaboratif pour améliorer l'égalité femmes-hommes en zone rurale

Les partenaires de MADAME déploient et diffusent les actions innovantes conçues dans le cadre du projet pour promouvoir les métiers de l'agriculture et de l'artisanat et la mixité professionnelle en zone rurale.

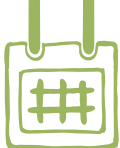
Depuis mars 2021, les équipes du projet ont organisé 11 nouvelles activités auprès d'élèves de maternelle et de primaire, de classes de 3^e et de 2nd en MFR, d'enseignant.e.s en collège et lycée en région Auvergne Rhône Alpes, mais aussi auprès des agents du réseau des Chambres de Métiers et de l'Artisanat au niveau national, et des agents du réseau des Chambres d'Agriculture au niveau de la région Auvergne Rhône Alpes.

En 4 mois, plus de 200 personnes ont bénéficiés directement de nos actions!

**DÉCOUVREZ NOS DERNIÈRES
INTERVENTIONS À TRAVERS LES IMAGES ET
DANS LES MOTS DES PARTICIPANT-E-S!**

Programme mené par :





Éveil aux métiers de l'artisanat et de l'agriculture et sensibilisation ludique d'une classe de CE1 dans l'école élémentaire publique Langevin-Jaures de Pierre Bénite (69)

12 enfants de 7 et 8 ans ont participé à une matinée de découverte de la mixité et de l'agro-artisanat pour être plus autonomes dans l'orientation professionnelle de demain sans stéréotypes!



À PROPOS

« Les élèves ont adoré la matinée, ils étaient dans l'activité, ils n'ont pas décroché de 8h30 jusqu'à 11h30 »

LA VALEUR AJOUTÉE DE L'INTERVENTION?

« Beaucoup de vocabulaire, de lexique, les supports sont très colorés, attrayants pour les élèves. Ça va les marquer [...]. Je pense que ce soir ils vont parler de l'intervention avec leurs familles, ce qui permet de faire un lien entre ce qu'ils font à l'école et les parents »

Thomas MOTILLON,
professeur d'école à Pierre Bénite

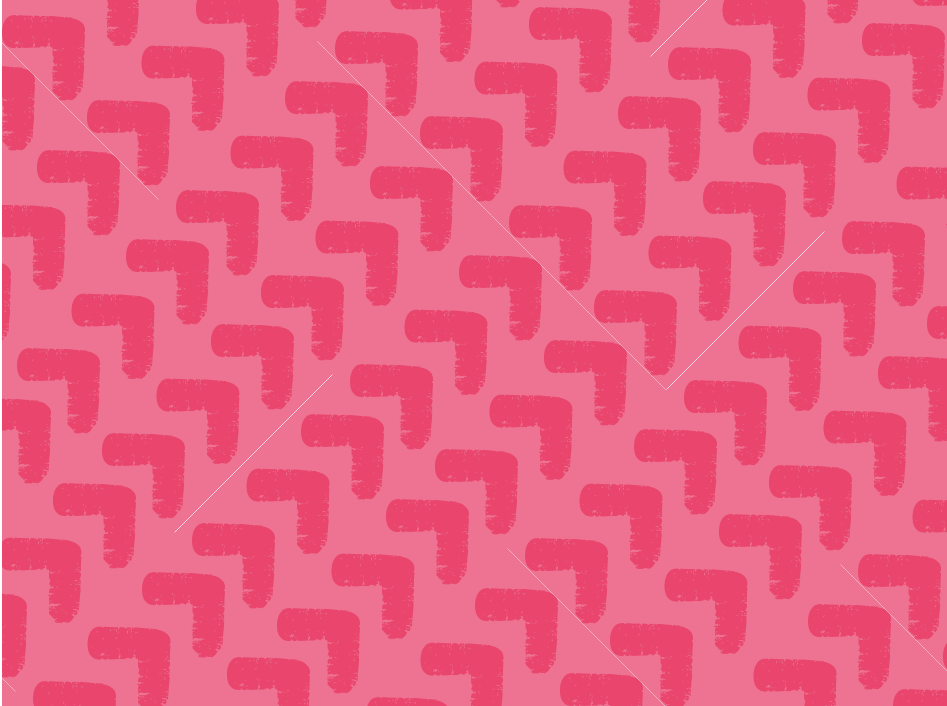


« [...] Votre support est un outil pour pouvoir combattre et pour pouvoir enlever ces stéréotypes (de genre, ndr) et permettre aux personnes de s'orienter vers les métiers qu'ils souhaitent et non par rapport à une étiquette qui a déjà été donnée très tôt dans le cadre familial ou dans un autre cadre. Je pense que (votre intervention, ndr) c'est un plus, c'est un outil »

Leïla SALAH,
Mairie de Pierre Bénite



Formation «Orientation et genre» pour les formateurs 4/3 des MFR (Maisons Familiales Rurales) du Rhône dans le cadre du projet MADAME



Deux sessions de formations ont été organisées auprès de 7 formateurs 4/3 des MFR du Rhône. Elles avaient pour objectif de les outiller pour être en mesure de proposer à leurs élèves une orientation non-genrée, notamment vers les métiers de l'agriculture et de l'artisanat.





Formation d'élèves en Bac Pro Services A la Personne et Au Territoire (SAPAT) à la MFR de La Palma (69) et à la MFR de Châteauneuf-sur-Isère (26) aux outils MADAME

Deux interventions auprès de 44 élèves, pour les former aux outils MADAME, et leur permette de créer des séances d'animation pour les plus petits autour de jeux sur les stéréotypes de genre et les découvertes des métiers de l'agro-artisanat, et pour apprendre à raconter des histoire grâce à l'intervention d'un conteur.

Ces jeunes peuvent désormais tester les outils MADAME dans le cadre de leurs stages métiers ainsi que dans leurs futures activités professionnelles.





Formation d'élèves en Bac Pro Services A la Personne et Au Territoire (SAPAT) à la MFR de La Palma (69) et à la MFR de Châteauneuf-sur-Isère (26) aux outils MADAME





Découverte des métiers agro-artisanaux et déconstruction des stéréotypes sur les métiers « genrés » auprès de 14 jeunes élèves en classes de 3^e à la MFR de La Palma (69).



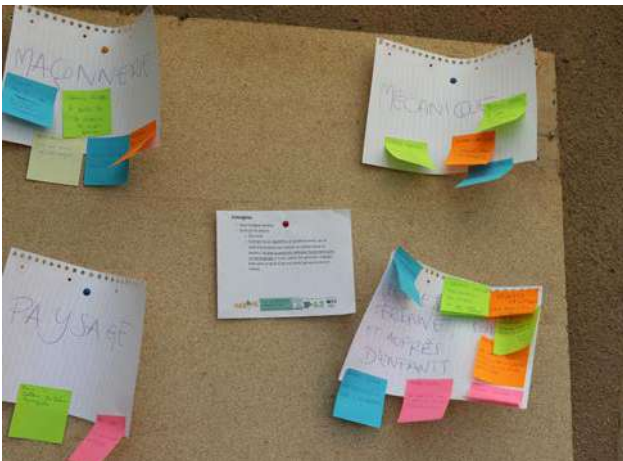
Des réflexions autour de la notion de préjugés et de leurs influences sur la vision que les jeunes peuvent avoir de certains métiers des secteurs de l'agriculture et de l'artisanat. Dans les mots des élèves de 3^e :

DANS QUEL(S) DOMAINE(S) IL Y A-T-IL BEAUCOUP DE CHEFFES D'ENTREPRISE ?

« Les écoles maternelles, les crèches, les hôpitaux... tout ce qui se rapproche du domaine du soin, mais aussi dans la coiffure et l'esthétique. Il y a peu de femmes cheffes d'entreprise mécaniciennes. »

QUELLES COMPÉTENCES FAUT-IL AVOIR POUR TRAVAILLER DANS LES MÉTIERS DU BOIS ?

« Il faut avoir le physique, de l'endurance, il faut être fort »



A PROPOS DES PRÉJUGÉS, DU LANGAGE INCLUSIF ET DU LANGAGE ÉPICÈNE

« Je ne sais pas du tout ce que c'est »



L'ORIENTATION VERS UN MÉTIER PEUT-ELLE ÊTRE INFLUENCÉE PAR LES STÉRÉOTYPES ?

« Non, tout le monde peut faire un métier, même s'il y en a qui sont plus compliqués pour certaines personnes »





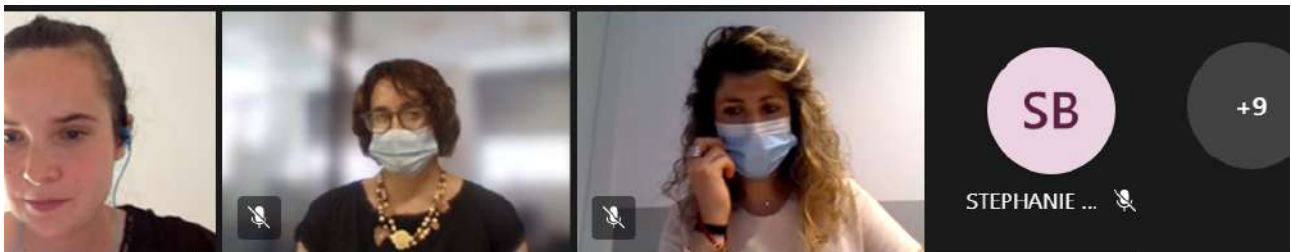
➤ **JUIN 2021**

Webinaire de présentation de la formation « Développer des actions de promotion des métiers en favorisant la mixité » à destination des agents du réseau des Chambres de Métiers et de l'Artisanat (CMA)

26 agents CMA de toute la France ont participé au webinaire de présentation de la formation « Développer des actions de promotion des métiers en favorisant la mixité », lancée dans le cadre de MADAME et activée en collaboration avec le Centre de Formation (CFCMA) de CMA France.

A travers cette action, l'équipe projet vise à déployer les actions et les outils MADAME sur le territoire national, par la formation des collègues en relation avec les jeunes et les établissements scolaires et/ou en charge de la promotion des métiers et de l'apprentissage.

La première session de formation aura lieu courant Septembre, avec un temps à distance et un temps en présentiel à la CMA de Lyon.



MADAME
Pour une ÉGALITÉ professionnelle sur le territoire rural

Région Auvergne-Rhône-Alpes

Réseaufurail
2018-2020

Cette action est cofinancée par le Fonds européen agricole pour le développement rural : l'Europe investit dans les zones rurales.

UNION EUROPÉENNE

Développer des actions de promotions des métiers en favorisant la mixité
Webinaire de présentation
Mardi 15 juin 2021

CMA FRANCE

Chambre Métiers Artisanat AUVERGNE-RHÔNE-ALPES LYON-GRENOBLE

Chambre Métiers Artisanat AUVERGNE-RHÔNE-ALPES GRENOBLE

Chambre Métiers Artisanat AUVERGNE-RHÔNE-ALPES BOURGOIN-JALIEU

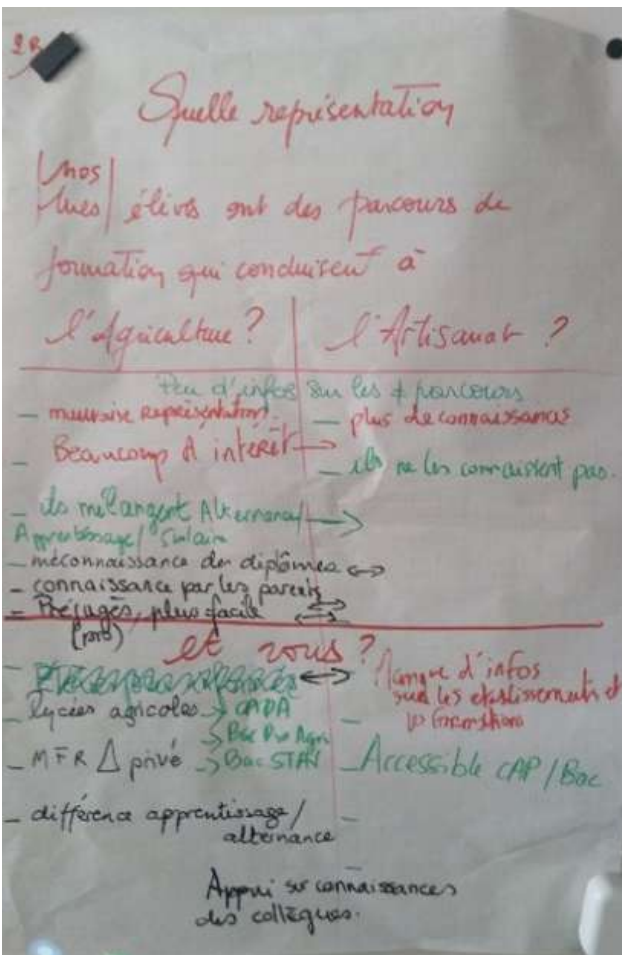
MFR AGRICULTURES & TERRITOIRES RURAUX DE L'Auvergne-Rhône-Alpes

1 15/06/2021



Formation en inter établissement : 2 collèges ruraux et un lycée professionnel viticole du Territoire Beaujolais réunissent 10 de leurs professeur.e.s pour travailler ensemble sur l'orientation non-genrée dans les métiers de l'agriculture et de l'artisanat

Un événement convivial organisé en collaboration avec l'association 100 000 Entrepreneurs, et impulsé par la Principale du Collège d'accueil de Beaujeu. En cette fin d'année particulièrement éprouvante pour les équipes pédagogiques : cette journée se veut conviviale et apprenante. Cet évènement se décline en 3 temps forts :



TEMPS 1

En présentiel, le Jeudi 17 Juin 2021 a permis à 10 enseignant.e.s du Collège Beaujeu Val d'Ardière (Beaujeu), du Collège du Mont Saint Rigaud (Monsols) et du Lycée professionnel Bel Air (Belleville-en-Beaujolais) de se réunir et de découvrir l'univers des métiers de l'Agriculture et de l'Artisanat ainsi que les parcours de formation qui y conduisent en veillant à plus de mixité dans ces métiers.

- 1 cheffe d'entreprise dans le secteur de l'agriculture et Mme Hélène VIGNON, peintre en bâtiment et salariée au sein de l'entreprise Bernollin et Compagnie, ont témoigné de leurs expériences et ont répondu aux questions des professeurs ;
- plusieurs ateliers participatifs avec vidéos, questions pour réfléchir aux métiers, aux formations, à la manière de travailler l'orientation non genrée, liens vers contacts (établissements de formation, organisations pour trouver des témoins (Entrepreneur.euses ou Intrapreneurs.euses...) au sein de leur classe ; pour trouver des stages, des mini stages, un lieu d'apprentissage...

En partenariat avec :





Formation en inter établissement : 2 collèges ruraux et un lycée professionnel viticole du Territoire Beaujolais réunissent 10 de leurs professeur·e·s pour travailler ensemble sur l'orientation non-genrée dans les métiers de l'agriculture et de l'artisanat



EN TANT QUE PROFESSEUSE EN CHARGE DE L'ORIENTATION, AVEC QUOI REPARTEZ-VOUS À L'ISSUE DE CETTE PREMIÈRE JOURNÉE ?

« Je repars avec des contacts d'organismes qui vont m'aider à trouver des stages pour mes futurs élèves, et des témoins pour intervenir en Classe et aussi des échanges avec de nouveaux collègues »

EN TANT QUE PRINCIPALE, AVEC QUOI REPARTEZ-VOUS À L'ISSUE DE CETTE PREMIÈRE JOURNÉE ?

« Je repars avec l'envie de continuer le partenariat! »



EN QUOI CELA VOUS A INTÉRESSÉ ?

« Des Idées plus précises sur les métiers et les formations de l'Agriculture et de l'Artisanat, et comment trouver des contacts de professionnels, et d'établissements scolaires »



Communication sur le projet de formation « Développer des actions de promotion des métiers agricoles en favorisant la mixité » à destination des agents du réseau des Chambres d'Agriculture de la Région Auvergne-Rhône-Alpes

Les 20 agents des Chambres d'Agricultures de la région Auvergne Rhône Alpes (AURA), en charge de la promotion des métiers agricoles, ont été ciblés et informés du projet de formation « Développer des actions de promotion des métiers en agri en favorisant la mixité », lancé dans le cadre de MADAME et activée en collaboration avec l'équipe de communication de la Chambre d'Agriculture de la Région AURA.

A travers cette action, l'équipe projet vise à déployer les actions et les outils MADAME sur le territoire de la région Auvergne Rhône Alpes, par la formation des collègues en relation avec les jeunes et les établissements scolaires et/ou en charge de la promotion des métiers et de l'apprentissage, y compris les Collègues en relation avec les Handicapés.

La première session de formation est prévue en Septembre en 3 temps en distanciel.





Eveil aux métiers de l'agro-artisanat pour les classes de maternelle (de la Petite à la Grande Section) et des classes de primaire (CP à CM2) dans l'école privée « Les Abeilles » à Oytier-Saint-Oblas (38), ainsi que pour deux classes de primaire (CM1 et CM2) dans l'école publique Oliviers Combegayre à Aubenas (07)

97 enfants ont découvert l'artisanat et l'agriculture, à travers une approche ludique, tout en étant sensibilisés à la mixité professionnelle.

« MADAME est une très bonne expérience parce que ce n'est pas le genre d'intervention que l'on fait en général. Les enfants ont adoré parce que ça leur a permis de découvrir les métiers, de se rendre compte qu'ils étaient accessibles autant aux filles qu'aux garçons. [...] L'expérience était très enrichissante et pour les enfants, et pour moi. Je les ai découvert d'une autre façon »



LA VALEUR AJOUTÉE DE CETTE INTERVENTION AU SEIN D'UNE ÉCOLE EN ZONE RURALE ?

« Dans l'artisanat, il y a aussi des métiers qui sont proches de la ruralité, et qui ont aussi besoin de filles comme de garçons pour être développés. (Cette intervention, ndlr) a permis aux enfants de voir qu'ils peuvent faire autre chose et qu'il n'y a pas de complexité. [...] Ça leur permet d'ouvrir leur horizon futur. »

Mme JOUCERAND,
professeure d'école à Oytier-Saint-Oblas (38)



Eveil aux métiers de l'agro-artisanat pour les classes de maternelle (de la Petite à la Grande Section) et des classes de primaire (CP à CM2) dans l'école privée « Les Abeilles » à Oytier-Saint-Oblas (38), ainsi que pour deux classes de primaire (CM1 et CM2) dans l'école publique Oliviers Combegayre à Aubenas (07)

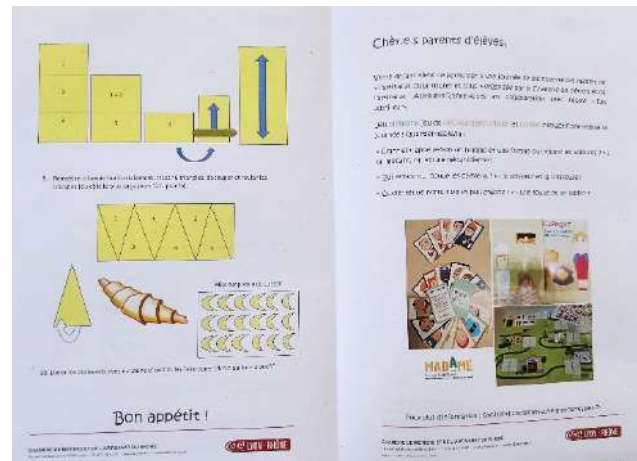
A PROPOS DE LA THÉMATIQUE DE LA MIXITÉ ET DES MÉTIERS DE L'AGRO-ARTISANAT

« Cela fait 13 ans que je suis enseignante – professeure des écoles et c'est la première fois qu'on me propose une intervention de ce type-là, quel que soit le support. [...] J'ai toujours travaillé dans des écoles rurales [...] et ça ne m'avait jamais été proposé. »

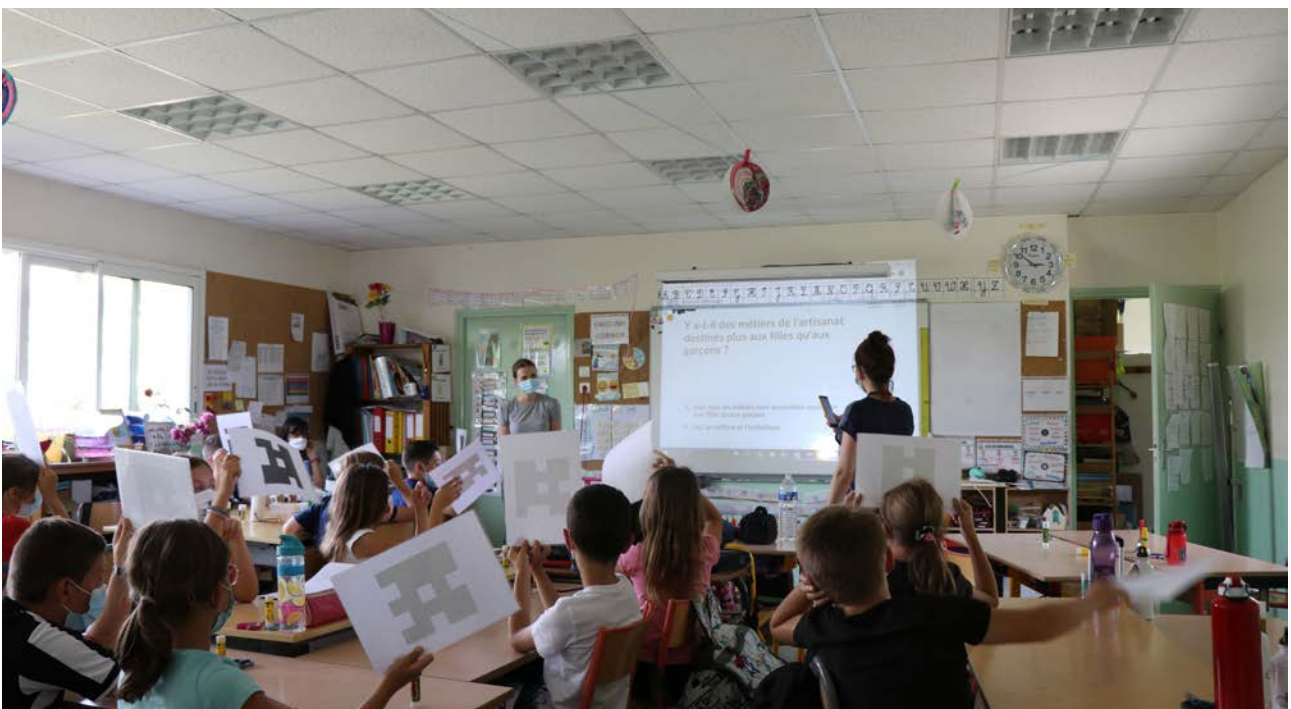
A PROPOS DE L'INTERVENTION

« (Je suis, ndlr) très satisfaite, je les ai sentis attentifs, intéressés et surtout dans la participation active. Tout le monde était à l'œuvre à faire quelque chose, à réfléchir à quelque chose, à un thème en particulier, donc c'était très riche pour eux. Je pense qu'ils en auront vraiment tirés des conclusions, appris quelque chose et retenus quelque chose. [...] L'intervention était très bien planifiée [...] tout était très clair et bien organisée et je recommande cette intervention auprès de tous mes collègues enseignants et autres structures accueillants des enfant »

Mme VIALLET,
professeure d'école
à Oytier-Saint-Oblas (38)



Un lien a été créé indirectement avec les familles, à travers la recette des croissants de Lucie, laissée aux enfants à la fin de l'intervention.



LES INTERVENTIONS À VENIR

➤ JUILLET 2021

- Eveil aux métiers de l'artisanat et de l'agriculture et sensibilisation ludique pour les enfants du centre aéré de Chazay-d'Azergues (69) et de l'espace social et culturel du Diois (26)

➤ SEPTEMBRE 2021

- Formation « Développer des actions de promotion des métiers en favorisant la mixité » à destination des agents du réseau CMA au niveau national
- Evènement inter-établissement dans le nord-Beaujolais temps 2 et 3, prévus à la rentrée le 21 septembre, puis sur toute l'année scolaire :
 - Mise en pratique : élaborer sa propre nouvelle manière de travailler l'orientation. Partager sa manière de faire avec ses collègues et découvrir de nouvelles ressources.
 - Témoignages de professionnel.le.s des secteurs de l'agriculture et de l'artisanat dans chacune des classes des professeurs.
- Formation « Développer des actions de promotion des métiers agri en favorisant la mixité » à destination des agents du réseau des CA au niveau AURA.

➤ OCTOBRE 2021

- Eveil aux métiers de l'artisanat et de l'agriculture et sensibilisation ludique pour les enfants de l'accueil de loisirs de Thueys, (07)
- Evènement inter-établissement dans le nord-Beaujolais, temps 3 : Permettre à mes élèves d'échanger avec des chefs d'entreprise
- Eveil aux métiers de l'artisanat et de l'agriculture et sensibilisation ludique pour les enfants de l'école primaire publique d'Ancy (69)

... ET BEAUCOUP D'AUTRES PISTES DE TRAVAIL POUR PRÉPARER DE NOUVELLES INTERVENTIONS ET FORMES DE DIFFUSION DES OUTILS MADAME POUR L'AUTOMNE !

Rejoignez notre groupe
@Projet MADAME
pour suivre nos
dernières actualités



PLUS D'INFOS ?

Sara BOTTI, Chargée de Mission Europe, CMA Lyon-Rhône
+33 (0)4 72 43 43 68 | sara.botti@cma-auvergnerhonealpes.fr

Programme réalisé avec le soutien de :

Cette action est cofinancée par le Fond européen agricole pour le développement rural : l'Europe investit dans les zones rurales

